



Trumpa charakteristika

Kaminų sistema Quadro skirta šalinti išmetamąsias dujas iš dujinių katilų su uždara degimo kamera (turbo). Oras, reikalingas degimui, patenka iš lauko per oro kanalą, kuris yra kamino viduje. Katilai prijungti prie Quadro gali funkcionuoti nepriklausomai nuo patalpos oro tūrio, todėl išsprendžiama degimo problema esant sandariems langams.

Ypatingos savybės

- galimybė naudoti decentralizuotą šildymą;
- galimybė pajungti iki 10 katilų;
- išnyksta problemos dėl degimui reikalingo oro, kas užtikrina didesnę saugumą.



Išorinis blokelis Quadro

Kaminas Quadro susideda iš laiko išbandyto apvalaus „Schiedel“ vidinio vamzdžio, išorinio blokelių ir manketų, išcentruojančių vidinį vamzdį išorinio blokelių viduje.

Aukštos rūšies vidinis keraminis vamzdis

Apvalus „Schiedel“ keraminis vamzdis pagamintas iš aukštos rūšies šamotinės keramikos. Savo ypatybių dėka idealiai atitinka priešgaisrinės saugos reikalavimus eksploatacijos metu. Vamzdis atsparus aukštoms temperatūroms ir jų pokyčiams, rūgščių poveikiui bei yra sandarus ir patvarus.

Išorinis blokelis Quadro

Quadro blokelis yra pagamintas iš lengvojo betono. Kampuose yra sutvirtinimui skirtos angos, kurių dėka blokelių statybose galima sutvirtinti. Quadro blokelių vidus yra kvadrato formos. Kartu su apvaliu vamzdžiu jis sudaro idealius kanalus oro patekimui, kuris reikalingas degimui.

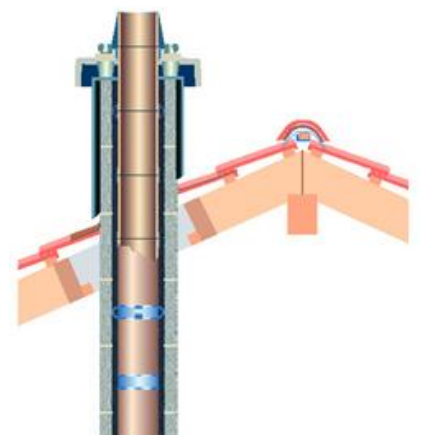
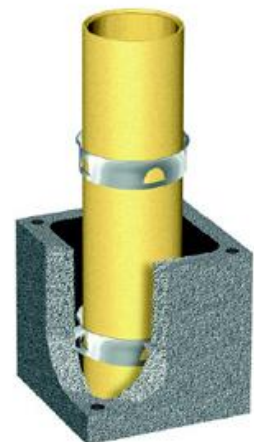
Manketai

Vidinis vamzdis išoriniame Quadro blokelyje yra išcentruojamas kas 1m manketų pagalba. Manketai yra dedami aplink vamzdžių sujungimus, tuo pačiu sutvirtindami juos iš išorės, bei padidindami jų patvarumą ir sandarumą.

Dengiamosios plokštės montavimas

Quadro dengiamoji plokštė yra tvirtinama ant viršutinio išorinio blokelių keturių sraigtnių strypų pagalba. 1m ilgio strypai yra įleidžiami į blokelių sutvirtinimui numatytas angas, o likę tarpai užpilami skiediniu.

Konstrukcija:

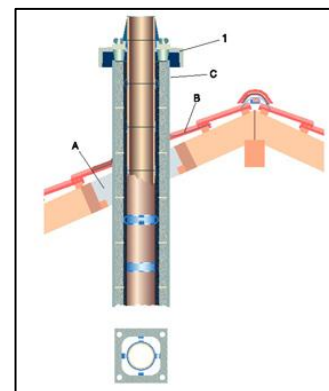


Patarimai projektuojant

Kamino užbaigimas tinku

1 - dengiamoji plokštė su tvirtinimo rinkiniu ir kamino viršutiniu antgaliu (konusu)

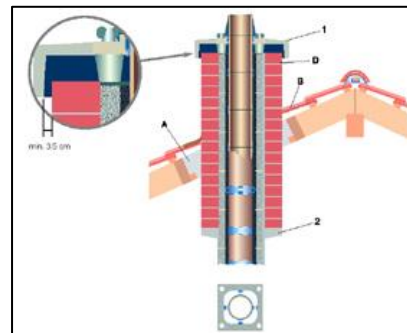
A - perėjimas per stogą
B - apdirbimas skarda
C - 2 cm storio tinkas



Kamino užbaigimas klinkeriu

1 - dengiamoji plokštė su tvirtinimo rinkiniu ir kamino viršutiniu antgaliu (konusu)
2 - atraminė plokštė

A - perėjimas per stogą
B - apdirbimas skarda
D - 11,5 cm storio siena virš stogo kaip apdailinė siena, pvz. klinkeris



QUADRO įrangos elementai



Pagrindinis prekės paketas



Sklandė



Rūgštims atsparus glaistas



Keraminis vamzdis



Kamino viršutinis antgalis (konusas)



Laikikliai mineralinei vatai



Šablonas mūrjimui



Kondensato indas



Sandarinimo įdėklas

Kamino diametras (cm)	Prekės Nr.
14	634.00-14
16	634.00-16
18	634.00-18
20	634.00-20
25	634.00-25
30	634.00-30